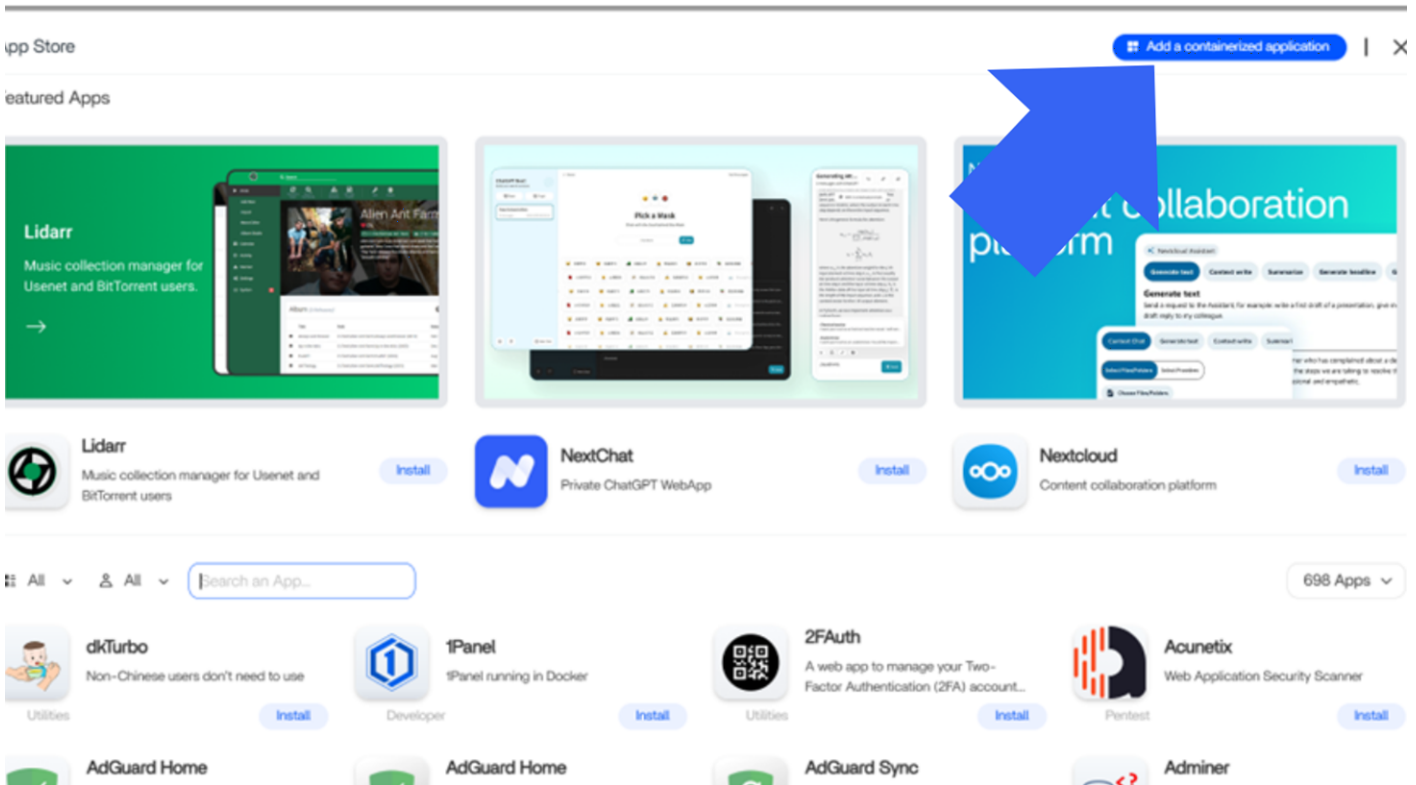


Installation

Ouvrez l'App Store de CasaOS ou ZimaOS. Puis, cliquez en haut à droite sur le bouton " Installation personnalisée ou Ad a containerized application"



Remplissez les fenêtres comme suit :

Docker image : benbusby/whoogle-search:latest

Titre : Ce que vous voulez, c'est celui qui s'affichera en dessous de l'icône sur votre tableau de bord

Icon URL : <https://raw.githubusercontent.com/koval01/whoogle-search-kdev/main/docs/banner.png> indiquez le lien d'une image

Web UI : c'est l'adresse pour ouvrir dans un nouvel onglet votre application (les + expérimentés pourront utiliser un Nom De Domaine NDD via un proxy Inversé) .

Network : bridge (pour utiliser l'adresse de l'application)

Ports : Host -> vous mettez le port de votre choix c'est sur ce port que s'ouvrira l'application sur votre réseau local (ou à communiquer pour un NDD en Proxy Inversé)

Container -> 5000 à laisser comme tel, c'est le port par défaut de l'application.

Volume : Pour CasaOS et ZimaOS indiquez en Source : /DATA/AppData/whoogle (le dossier se créera automatiquement) et en correspondance (Target) : /config

Environment variables : Ajoutez 2 lignes vierges (bouton « + Add »)

Dans la première ligne : WHOOGLE_USER (avec en correspondance votre nom d'utilisateur)

Dans la deuxième ligne : WHOOGLE_PASS (avec en correspondance un mot de passe)

Container name : indiquer un nom à donner au dossier du container Whoogle

[main_app](#)

Docker image *

benbusby/whoogle-search ✓

Tag

latest ▼

Title *

WHOOGLE ✓

Icon URL

<https://raw.githubusercontent.com/koval01/whoogle-search-kdev/main/doc>

Web UI

http:// ▼

192.168.1.188

:5105

/

Network

bridge ▼

Ports

+ Add

Host

Container

Protocol

5105 ✓

5000 ✓

TCP ▼

×

Volumes

Migration

+ Add

ZimaOS

WHOOGLE

/DATA/AppData/whoogle 

/config ×

Environment variables

+ Add

Key

Value

WHOOGLE_USER

nom de l'utilisateur ×

WHOOGLE_PASS

mot de passe| ×

Devices

+ Add

 Click "+" to add one.

Container command

+ Add

 Click "+" to add one.

Privileges



Install

key	value	
WHOOGLE_USER	nom de l'utilisateur	×
WHOOGLE_PASS	mot de passe	×

Devices + Add

i Click “+” to add one.

Container command + Add

i Click “+” to add one.

Privileges

☐

Memory limit

CPU Shares

Low ✓

Restart policy

unless-stopped ✓

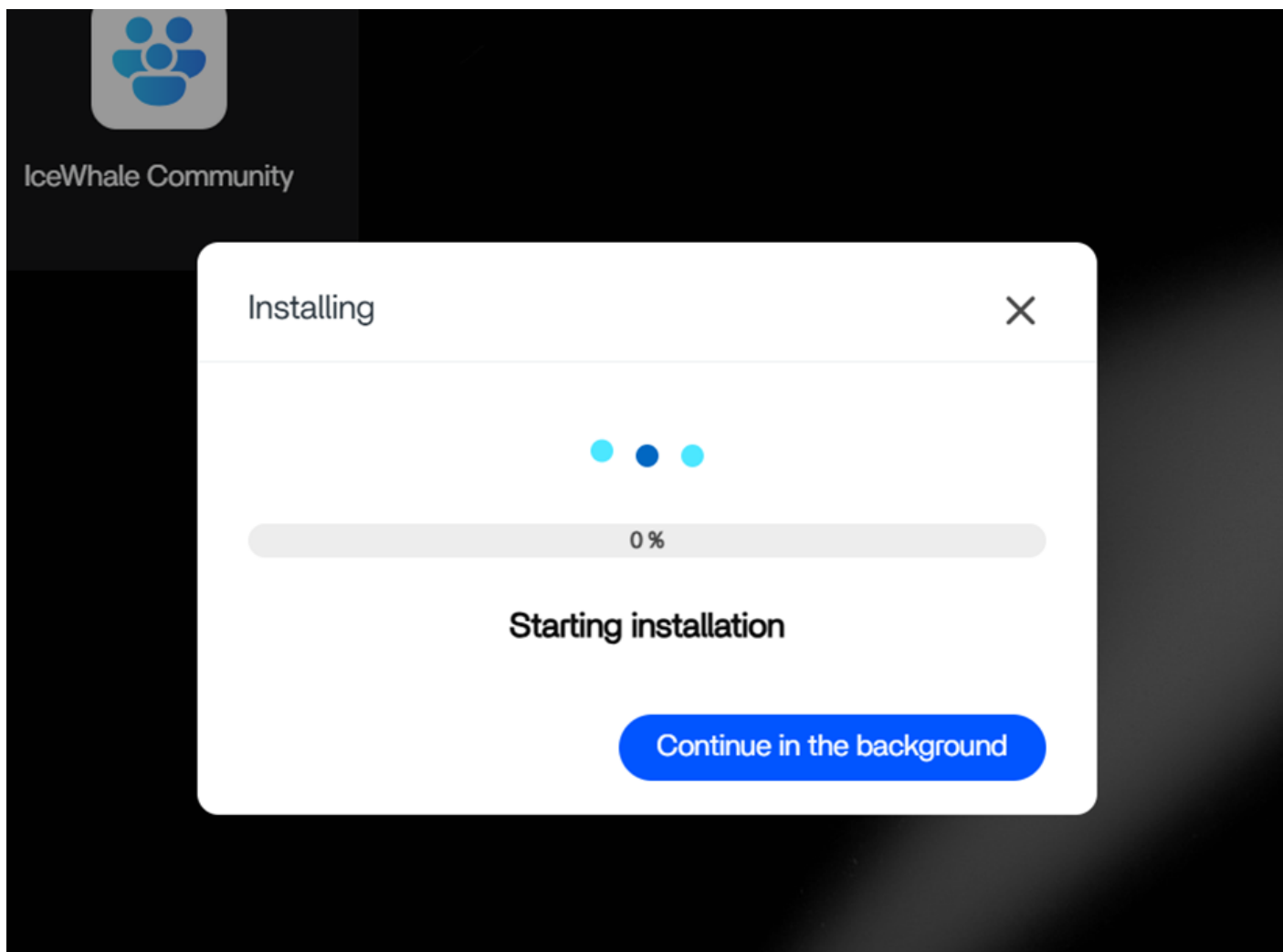
Container Capabilities (cap-add)

Container name

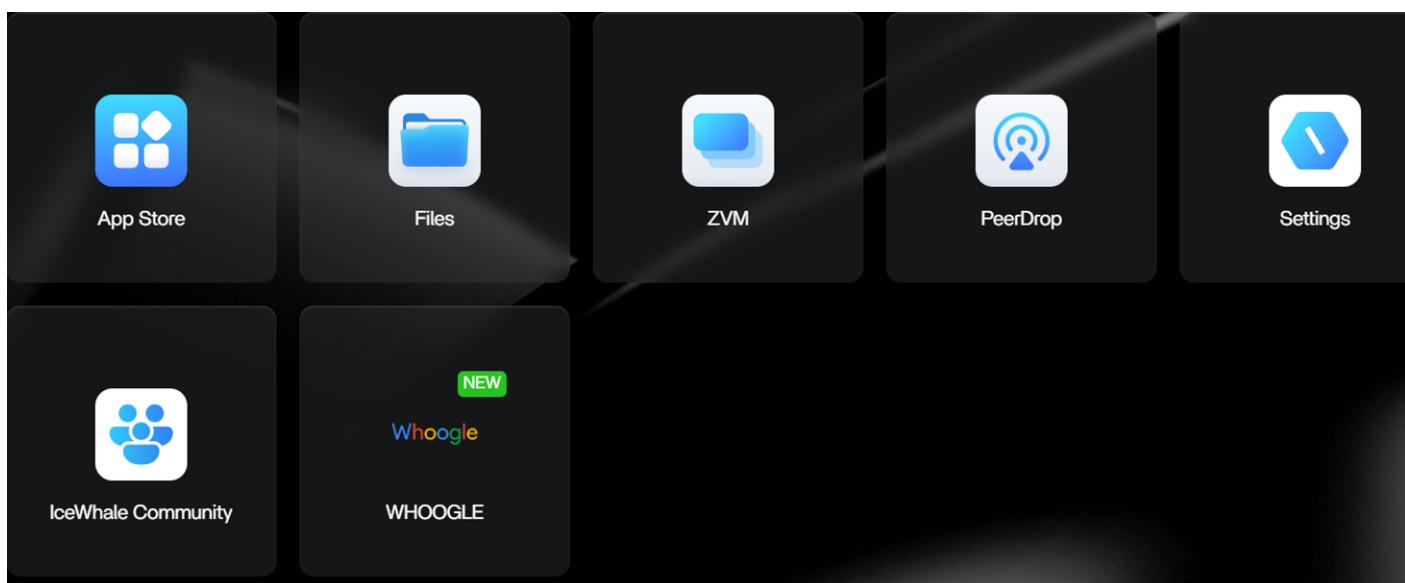
whoogle ✓

Install

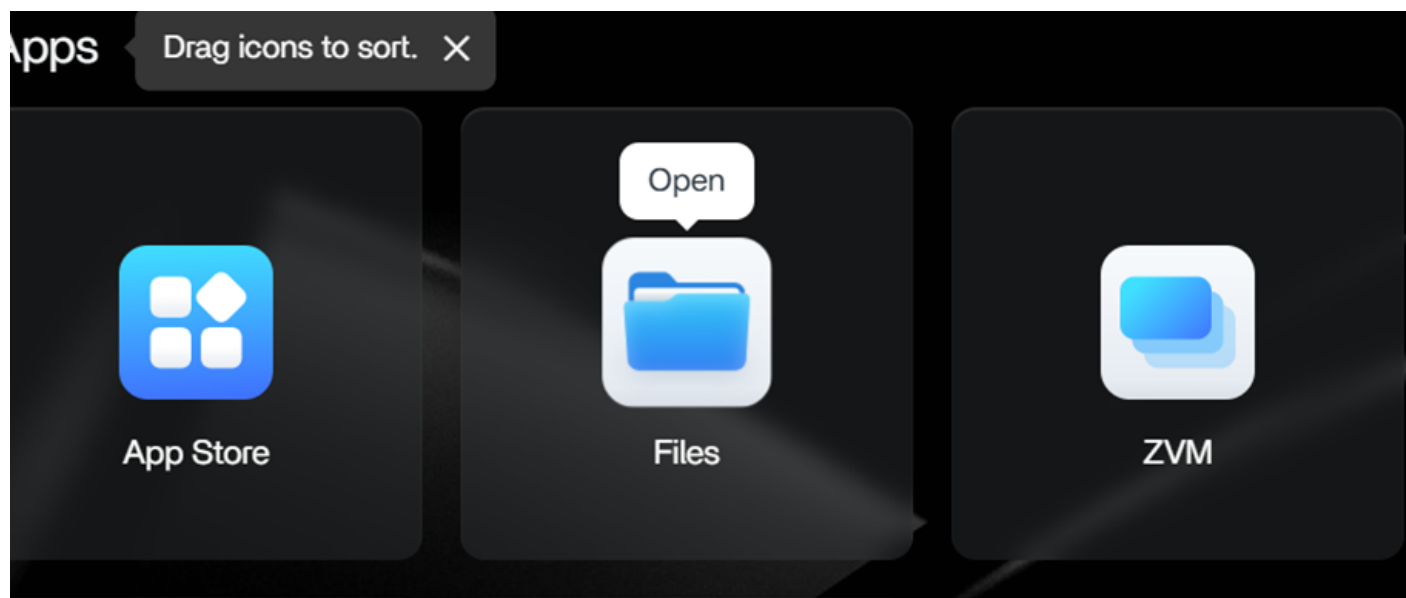
Puis cliquez sur « Install ou Installer », laisser le dossier se créer et l'image se charger.



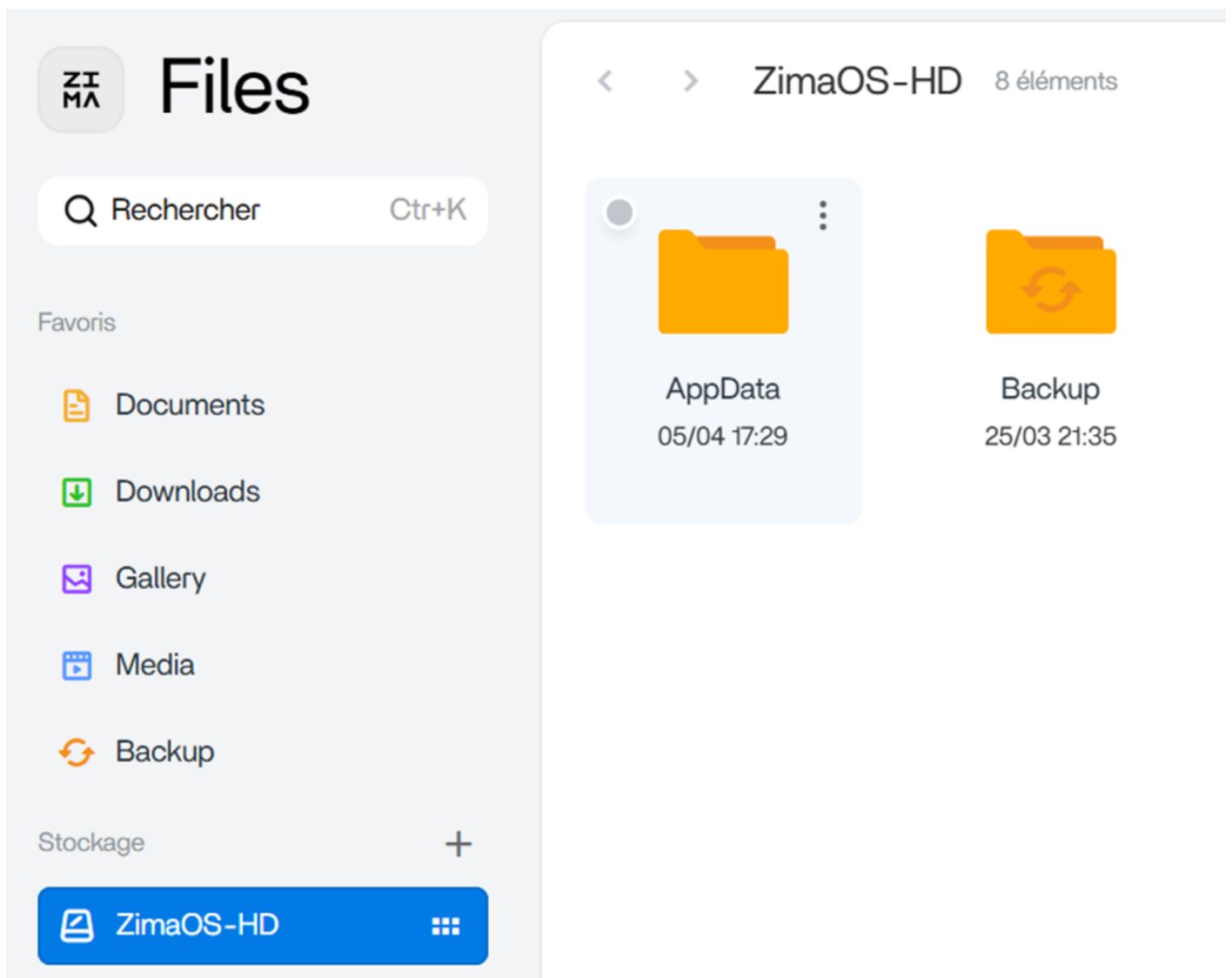
En fin d'opération, votre application est rajoutée à votre tableau de bord



Ouvrez l'application « Files »



Puis AppData



Vous trouvez le dossier de l'application déployée

